

SAVIC

Made in Belgium



/ Freddy 2 Max

Assembly instructions

Montage-instructies - Instructions de montage - Montageanleitung -
Instrucciones de montaje - Istruzioni di montaggio - Návod k
sestavení - Instrukcja montażu - Инструкция по сборке

EN Check list

Before you start assembling your cage, please check if you have all the components. If any part is missing or damaged, do not use your cage.

- A 1 metal wire cage (WKOI5340)
- B 1 cage base (T010240)
- C 1 corner toilet (A0168)
- D 2 platforms (T010315)
- E 8 nuts (T010316)
- F 8 screws (T010317)
- G 2 ladders (T010318)
- H 1 drinking bottle + holder (A0163)
- I 1 hammock (A5918)
- J 2 handles (T010255)
- K 1 stainless steel feeding bowl (951015)

NL Checklist

Voordat u uw kooi in elkaar zet, moet u controleren of u alle onderdelen heeft. Als een onderdeel ontbreekt of beschadigd is, gebruik uw kooi dan niet.

- A 1 metalen draadkooi (WKOI5340)
- B 1 bodem voor kooi (T010240)
- C 1 hoektoilet (A0168)
- D 2 eilanden (T010315)
- E 8 moeren (T010316)
- F 8 schroeven (T010317)
- G 2 ladders (T010318)
- H 1 drinkfles + houder (A0163)
- I 1 hangmat (A5918)
- J 2 handgrepen (T010255)
- K 1 roestvrijstalen voederbak (951015)

FR Liste de contrôle

Avant de commencer à assembler votre cage, vérifiez que vous disposez de tous les éléments nécessaires. Si une pièce est manquante ou endommagée, n'utilisez pas votre cage.

- A 1 cage métallique (WKOI5340)
- B 1 bac de cage (T010240)
- C 1 toilette d'angle (A0168)
- D 2 plates-formes (T010315)
- E 8 écrous (T010316)
- F 8 vis (T010317)
- G 2 échelles (T010318)
- H 1 biberon + support (A0163)
- I 1 hamac (A5918)
- J 2 poignées (T010255)
- K 1 mangeoire en acier inoxydable (951015)

DE Checkliste

Bevor Sie mit dem Zusammenbau Ihres Käfigs beginnen, überprüfen Sie bitte, ob Sie alle Teile haben. Wenn ein Teil fehlt oder beschädigt ist, dürfen Sie den Käfig nicht verwenden.

- A 1 Metalldrahtkäfig (WKOI5340)
- B 1 Käfigboden (T010240)
- C 1 Ecktoilette (A0168)
- D 2 Plattformen (T010315)
- E 8 Muttern (T010316)
- F 8 Schrauben (T010317)
- G 2 Leitern (T010318)
- H 1 Trinkflasche + Halter (A0163)
- I 1 Hängematte (A5918)
- J 2 Griffe (T010255)
- K 1 Futternapf aus Edelstahl (951015)

ES Lista de control

Antes de empezar a montar la jaula, compruebe que dispone de todos los componentes. Si falta alguna pieza o está dañada, no utilice la jaula.

- A 1 jaula de alambre metálico (WKOI5340)
- B 1 base de jaula (T010240)
- C 1 inodoro de esquina (A0168)
- D 2 plataformas (T010315)
- E 8 tuercas (T010316)
- F 8 tornillos (T010317)
- G 2 escaleras (T010318)
- H 1 botella + soporte (A0163)
- I 1 hamaca (A5918)
- J 2 asas (T010255)
- K 1 comedero de acero inoxidable (951015)

IT Lista di controllo

Prima di iniziare ad assemblare la gabbia, verificare che siano presenti tutti i componenti. Se un componente manca o è danneggiato, non utilizzare la gabbia.

- A 1 gabbia in filo metallico (WKOI5340)
- B 1 base per gabbia (T010240)
- C 1 toilette ad angolo (A0168)
- D 2 piattaforme (T010315)
- E 8 dadi (T010316)
- F 8 viti (T010317)
- G 2 scalette (T010318)
- H 1 borraccia + supporto (A0163)
- I 1 amaca (A5918)
- J 2 maniglie (T010255)
- K 1 ciotola di alimentazione in acciaio inox (951015)

CZ Obsah balení

Než začnete klec sestavovat, zkontrolujte, zda máte všechny komponenty. Pokud některý díl chybí nebo je poškozený, klec nepoužívejte.

- A 1 kovová drátěná klec (WKOI5340)
- B 1 dno klece (T010240)
- C 1 rohová toaleta (A0168)
- D 2 plošiny (T010315)
- E 8 matic (T010316)
- F 8 šroubů (T010317)
- G 2 žebříky (T010318)
- H 1 láhev na pití + držák (A0163)
- I 1 houpačí síť (A5918)
- J 2 držadla (T010255)
- K 1 nerezová krmná miska (951015)

PL Lista kontrolna

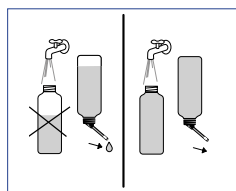
Zanim zaczniesz składać klatkę, sprawdź czy masz wszystkie elementy. Jeśli brakuje jakiegokolwiek części lub jest ona uszkodzona, nie używaj klatki.

- A 1 metalowa klatka druciana (WKOI5340)
- B 1 spód klatki (T010240)
- C 1 toaleta narożna (A0168)
- D 2 platformy (T010315)
- E 8 nakrętek (T010316)
- F 8 śrub (T010317)
- G 2 drabiny (T010318)
- H 1 butelka do picia + uchwyt (A0163)
- I 1 hamak (A5918)
- J 2 uchwyty (T010255)
- K 1 miska do karmienia ze stali nierdzewnej (951015)

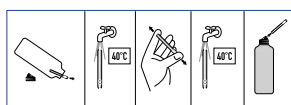
RU Контрольный список

Прежде чем приступить к сборке клетки, проверьте, все ли компоненты у вас есть. Если какая-либо деталь отсутствует или повреждена, не используйте клетку.

- A 1 клетка из металлической проволоки (WKOI5340)
- B 1 основание для клетки (T010240)
- C 1 угловой туалет (A0168)
- D 2 платформы (T010315)
- E 8 гаек (T010316)
- F 8 винтов (T010317)
- G 2 лестницы (T010318)
- H 1 бутылка для питья + держатель (A0163)
- I 1 гамак (A5918)
- J 2 ручки (T010255)
- K 1 миска для кормления из нержавеющей стали (951015)



To avoid leakage, always fill bottle 100%.
 Om lekken te vermijden, vul de fles altijd 100%.
 Afin d'éviter des fuites, toujours remplir la bouteille 100%.
 Um Tropfen zu vermeiden, Tränke immer 100% füllen.
 Para evitar gotas, siempre llenar la botella 100%.
 Per evitare perdite, riempire sempre la bottiglia al 100%.
 Aby zabránili úniku, naplňte láhev vždy na 100%.
 Aby uniknąć wycieków, należy zawsze napełniać butelkę w 100%.
 Во избежание утечки всегда заполняйте бутылку на 100%.



Rince spout with hot water before first use.
 Voor eerste gebruik, buisje reinigen met warm water.
 Avant premier usage, rincer la pipette à l'eau chaude.
 Vor erster Verwendung, Röhrchen spülen mit heissem Wasser.
 Antes de usarlo, limpiar el tubito con agua caliente.
 Prima del primo utilizzo, sciacquare il beccuccio con acqua calda.
 Před prvním použitím vypláchněte hubici horkou vodou.
 Przed pierwszym użyciem przepłukać wylewkę gorącą wodą.
 Перед первым использованием промыть носик горячей водой.

1



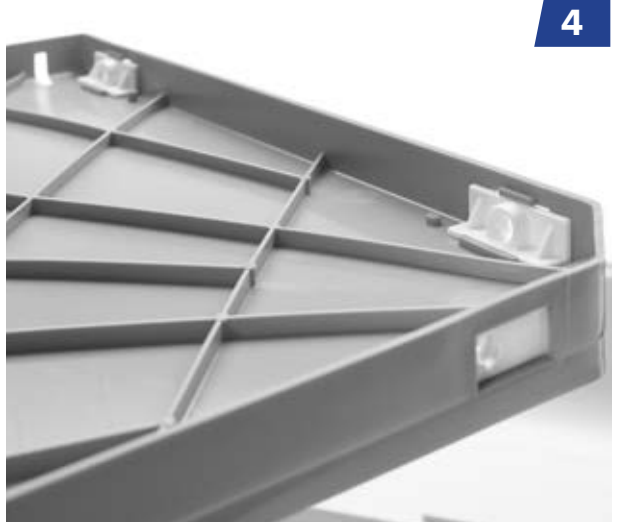
2



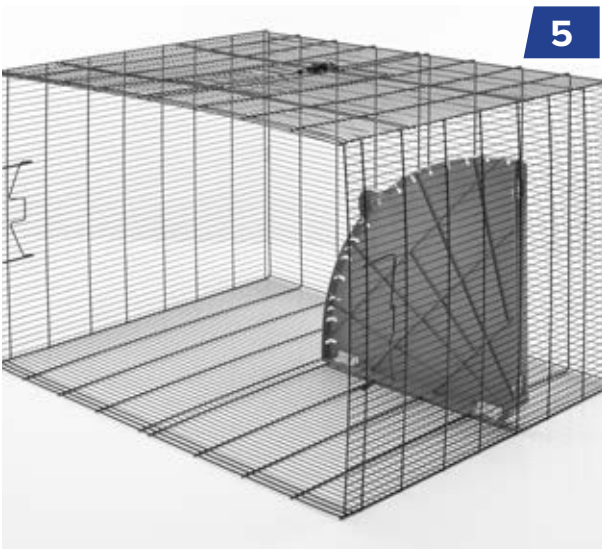
3



4



5

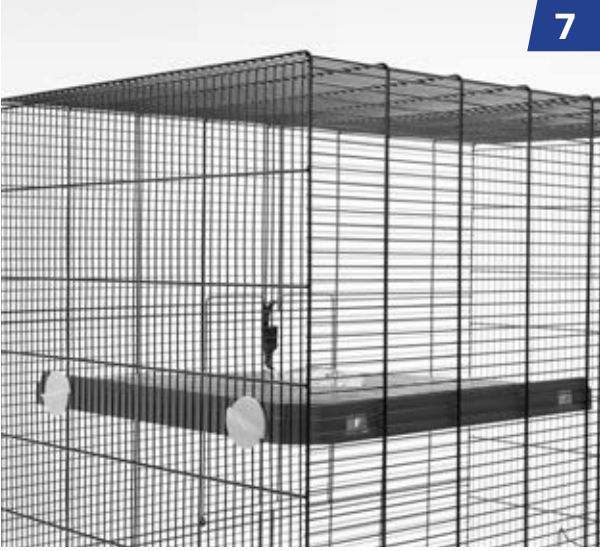


6

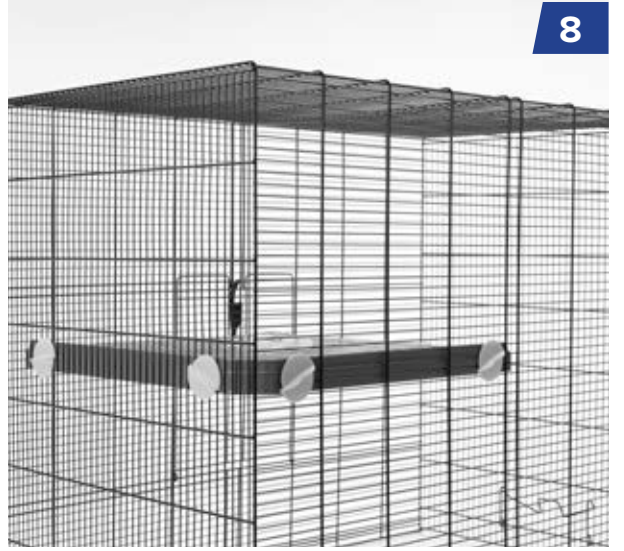


Do not tighten the screws too strong!

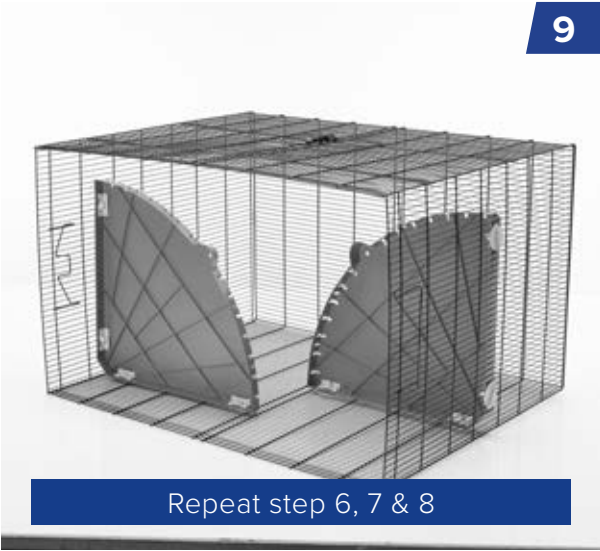
7



8



9



Repeat step 6, 7 & 8

10



11



12



13

